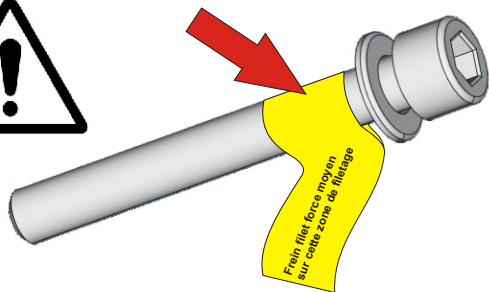
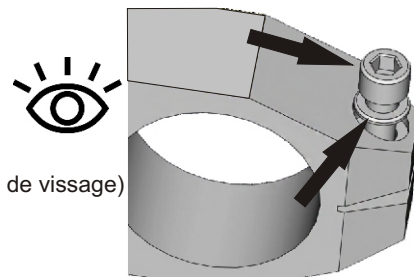
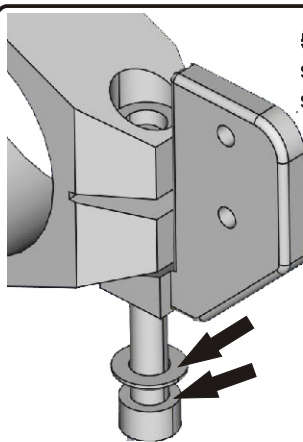


- 1 - Installer la moto sur la béquille centrale ou sur la béquille d'atelier.
- 2 - Débloquer et déposer la vis BTR de bridage du système de tension de chaîne.
- 3 - Déposer la rondelle. (attention il est possible que la rondelle soit masquée dans le fond du puits de vissage)



- 4 - Sur la vis fournie dans le kit, enduire les filetages de frein filet force "moyen" sur la zone définie par le ruban adhésif.



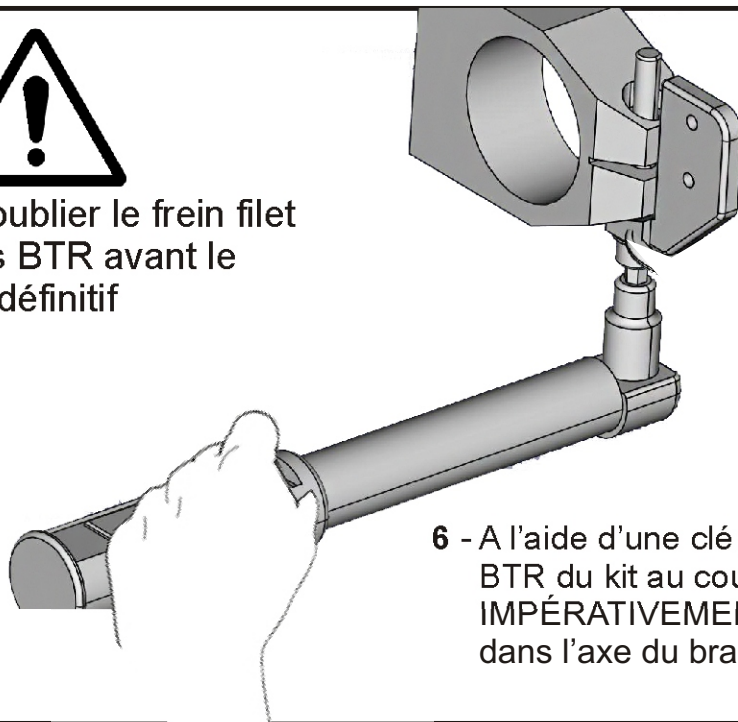
- 5 - Déposer une fine couche de graisse sur les portées de vis et de rondelle suivant les flèches.

Cette opération a pour but de limiter la friction sur la chape pendant le serrage.

Puis, insérer la vis par le bas, équipée de la chape du kit, et visser jusqu'au contact avec la chape.



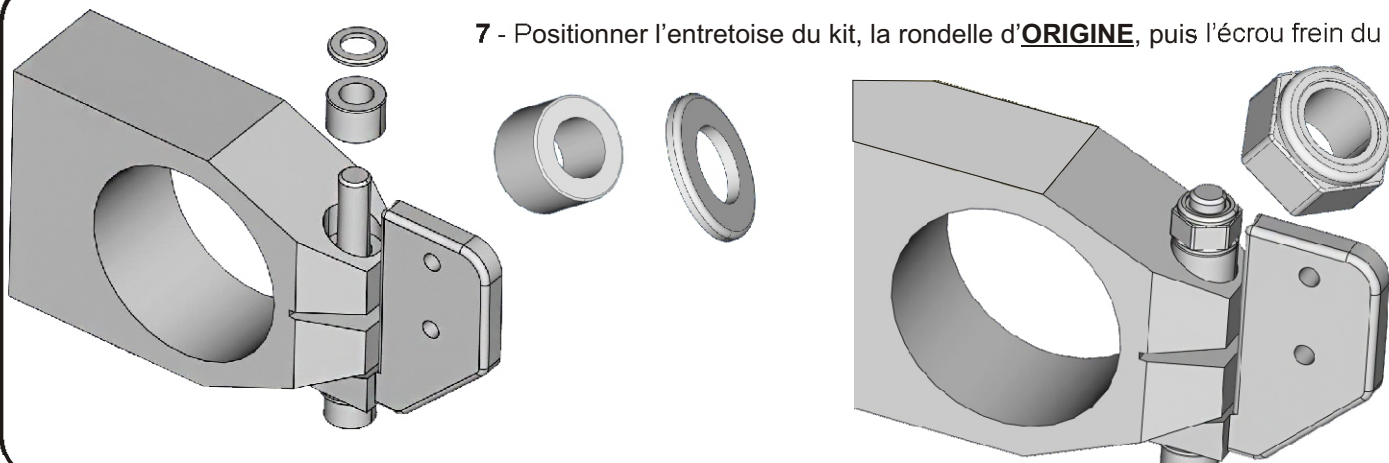
Ne pas oublier le frein filet sur la vis BTR avant le serrage définitif



- 6 - A l'aide d'une clé dynamométrique, serrer la vis BTR du kit au couple de 50Nm tout en maintenant IMPÉRATIVEMENT (sans forcer) la chape du kit dans l'axe du bras oscillant.

ENTRETIEN: Ne pas utiliser de solvants pour nettoyer le carter. Nous vous recommandons l'utilisation d'eau savonneuse.

7 - Positionner l'entretoise du kit, la rondelle d'**ORIGINE**, puis l'écrou frein du kit.



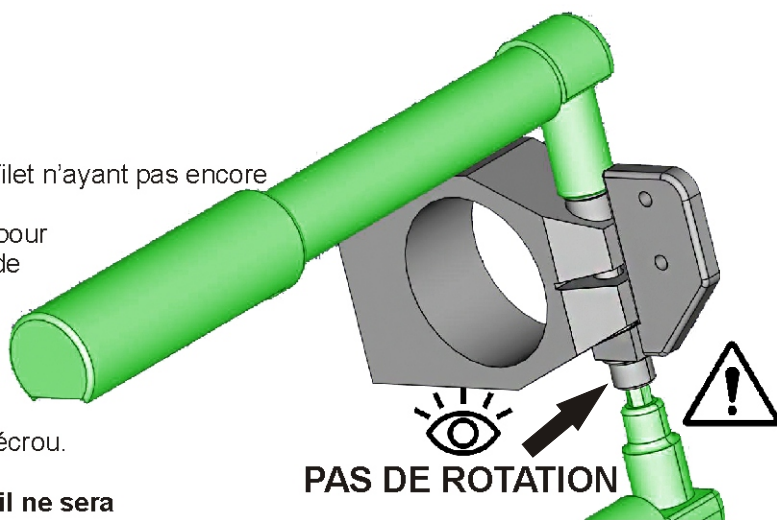
8 - Serrage de la bride:

IMPORTANT : Lors de la première installation, le frein filet n'ayant pas encore polymérisé, et n'est donc pas efficace...
C'est pourquoi il est **impératif** de maintenir la vis BTR pour empêcher toute rotation pendant le serrage de l'écrou de bride.

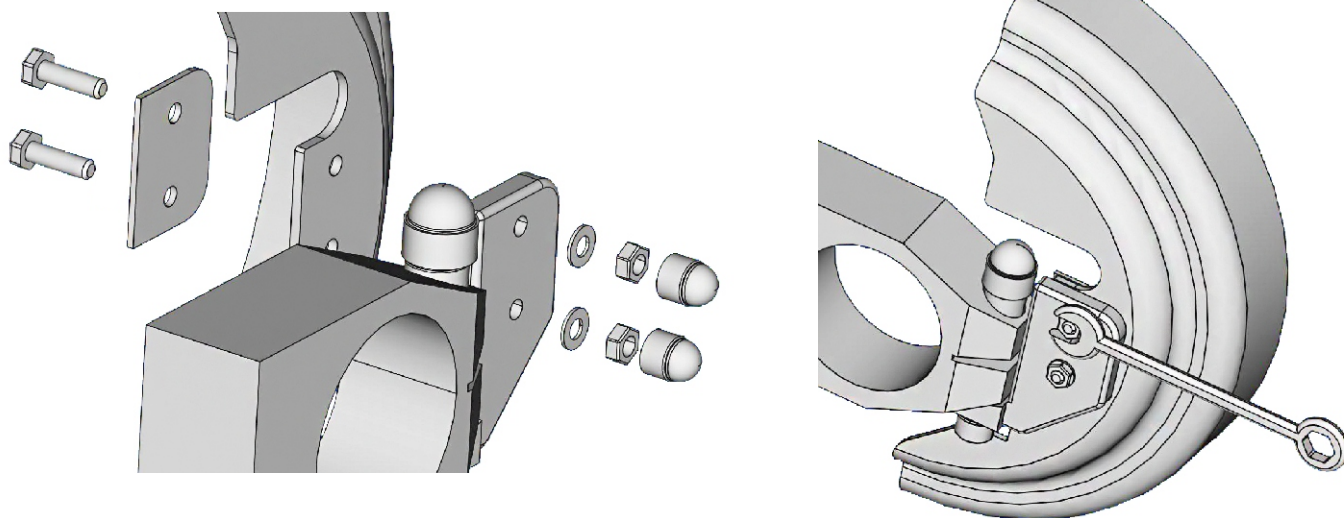
L'écrou de bride doit être serré à l'aide d'une clé dynamométrique au couple de 55Nm.

Lorsque le serrage est effectué, installer le cache sur l'écrou.

Lors des prochains réglages de tension de chaîne, il ne sera plus nécessaire de maintenir la vis BTR.



9 - Effectuer le montage du carter comme décrit sur les schémas ci-dessous.
Serrer les écrous freins modérément.



ENTRETIEN: Ne pas utiliser de solvants pour nettoyer le carter. Nous vous recommandons l'utilisation d'eau savonneuse.

