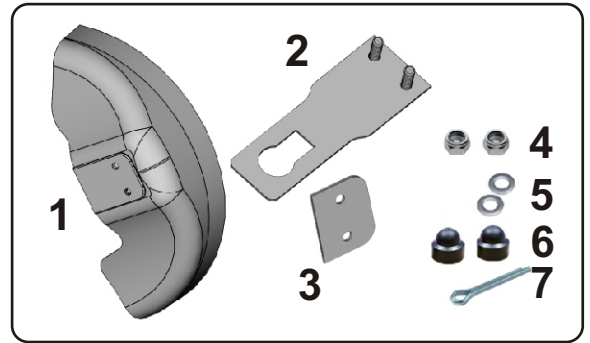
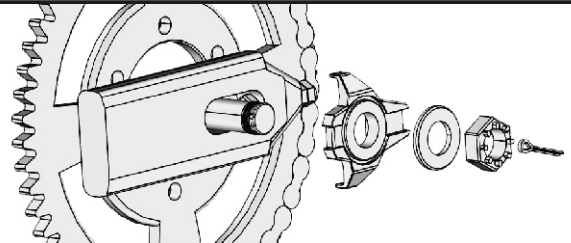


## NOTICE DE MONTAGE

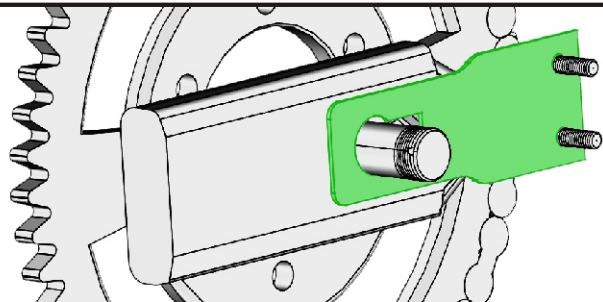
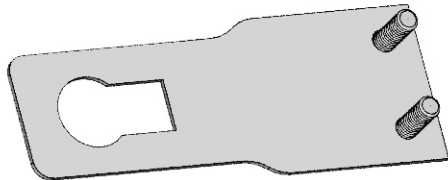


- 1 - Installer la moto sur la béquille centrale ou sur la béquille d'atelier.
- 2 - Retirer la goupille d'arrêt de l'écrou d'axe de roue.
- 3 - Débloquer et déposer l'écrou d'axe de roue.
- 4 - Déposer la rondelle.
- 5 - Déposer la chape de bridage d'origine.

Note: Il n'est pas nécessaire de débloquer la vis de tension de chaîne, mais, si besoin, vous pourrez profiter de cette intervention pour effectuer un réglage de tension.

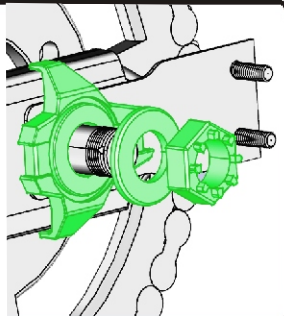


- 6 - Positionner la chape du kit (pièce N°2).

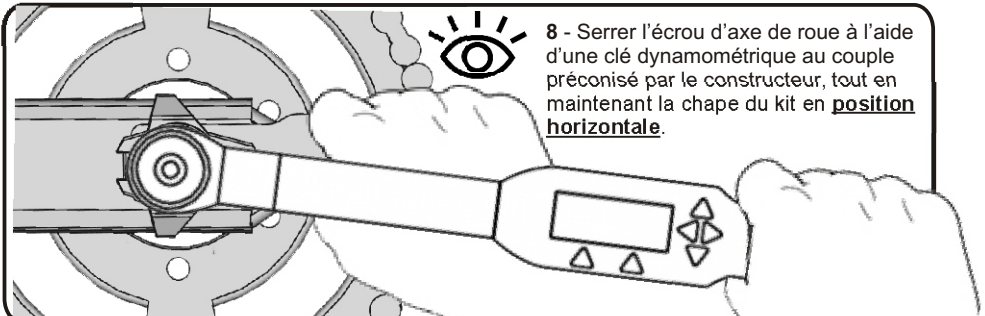


**OPTION** Dans le cas où vous auriez choisis l'option "ruban K absorbeur" nous vous invitons à coller ce ruban absorbeur à l'intérieur du carter avant de procéder au montage.  
 Pour ce faire, nettoyez soigneusement la surface à l'aide d'alcool, collez le ruban et exercez une pression sur toute la surface.  
 Lorsque le K absorbeur est colmaté, nous vous conseillons de le remplacer.

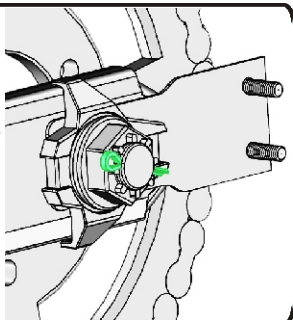
- 7 - Repositionner la chape d'origine, la rondelle, et l'écrou, puis effectuer un pré-serrage de l'écrou. La chape du kit doit rester mobile.



- 8 - Serrer l'écrou d'axe de roue à l'aide d'une clé dynamométrique au couple préconisé par le constructeur, tout en maintenant la chape du kit en **position horizontale**.

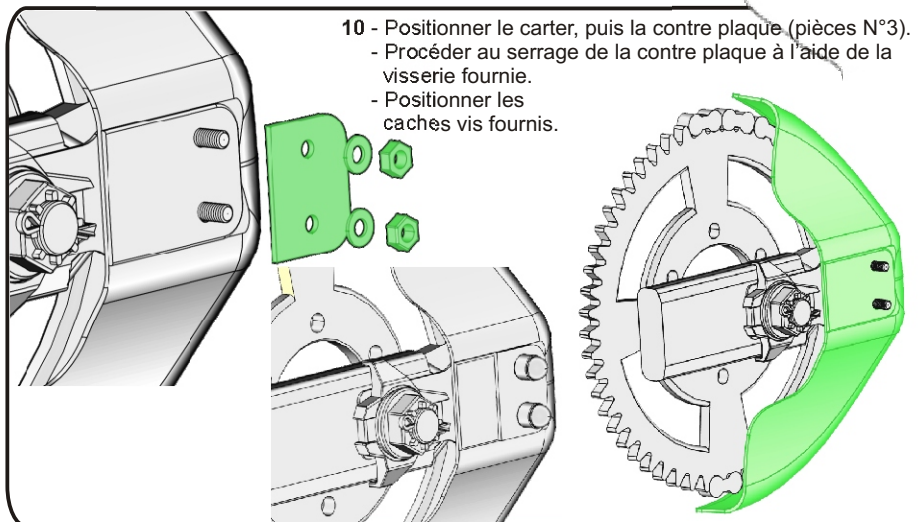


- 9 - Positionner la goupille neuve fournie dans le kit et replier les extrémités.



**Contrôler visuellement qu'aucun organe mécanique ne soit en contact avec le carter. La distance entre la chaîne et le carter doit être d'environ 10mm.**

- 10 - Positionner le carter, puis la contre plaque (pièces N°3).  
 - Procéder au serrage de la contre plaque à l'aide de la visserie fournie.  
 - Positionner les caches vis fournis.



NOTE: Nous vous conseillons de démonter le CARTER en offroad.

ENTRETIEN: Ne pas utiliser de solvants pour nettoyer le carter. Nous vous recommandons l'utilisation d'eau savonneuse.