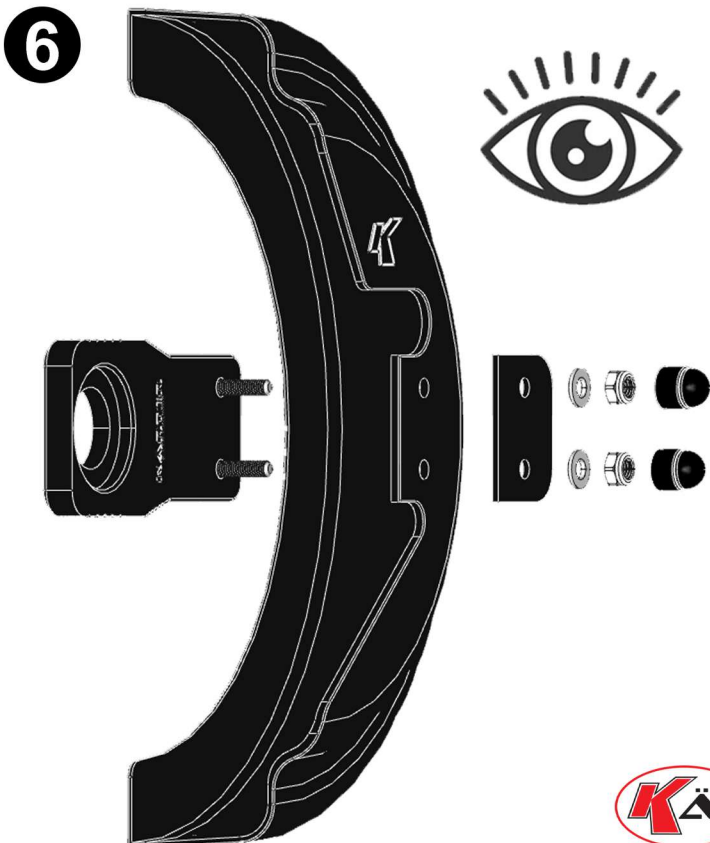
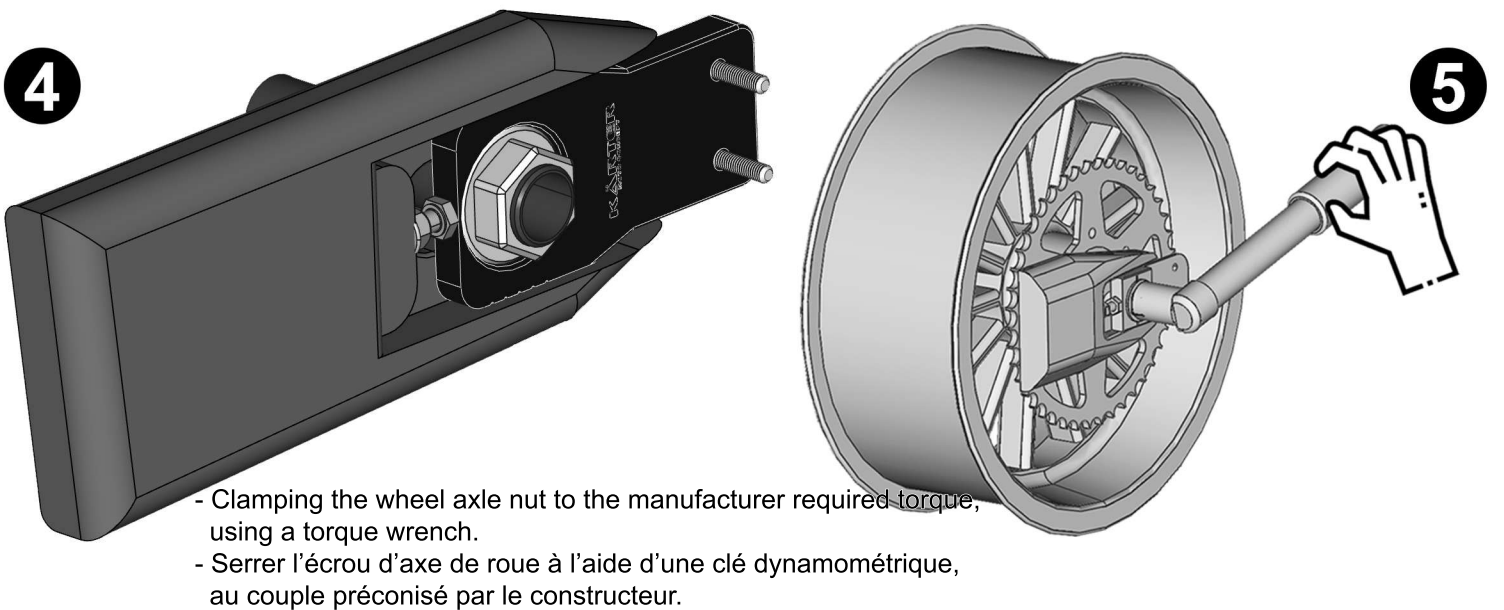


Si nécessaire, inverser le sens d'insertion de l'axe de roue / If necessary, reverse the wheel axle direction



- When all adjustments are made, tighten the chain guard screw to the torque specified **7 to 8Nm**. Check by turning the wheel (by hand) that no mechanical parts are in contact with the chain guard.

- Lorsque tous les ajustements sont effectués, procédez au serrage des écrous frein à un couple de **7 à 8Nm maximum**, puis emboîtez les caches écrous.

Vérifiez en faisant tourner la roue (à la main) qu'aucun organe mécanique ne soit en contact avec le carter.