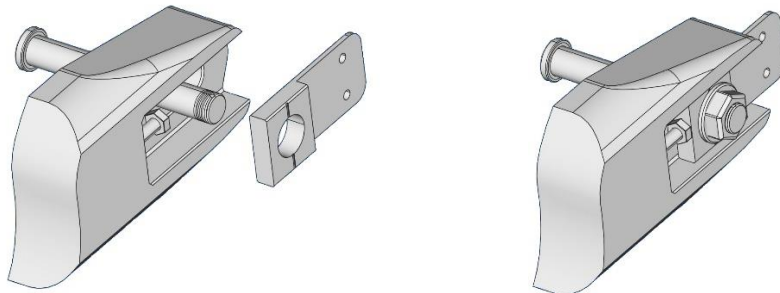


NOTICE DE MONTAGE N24

- Installer la moto sur la béquille centrale ou sur la béquille d'atelier.
- Débloquer et déposer l'écrou de fixation de l'axe de roue arrière, ainsi que la rondelle.
- Remplacer la chape de bridage d'origine par la chape KÄRTER.

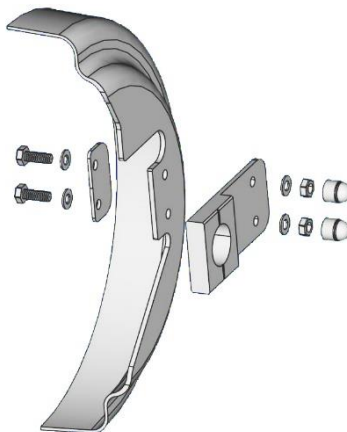
Note : Il n'est pas nécessaire de débloquer les vis de réglage de la tension de chaîne, mais, si besoin, vous pouvez profiter de cette intervention pour ajuster la tension de la chaîne.



- Serrer l'écrou d'axe de roue à l'aide d'une clé dynamométrique, au couple préconisé par le constructeur.
- En fonction du protège chaîne installé sur la moto, il peut être nécessaire d'effectuer une découpe Sur celui-ci pour intégrer le Karter.



- Positionner le KÄRTER comme décrit ci-dessous



- Positionner les caches vis fournis dans le kit.