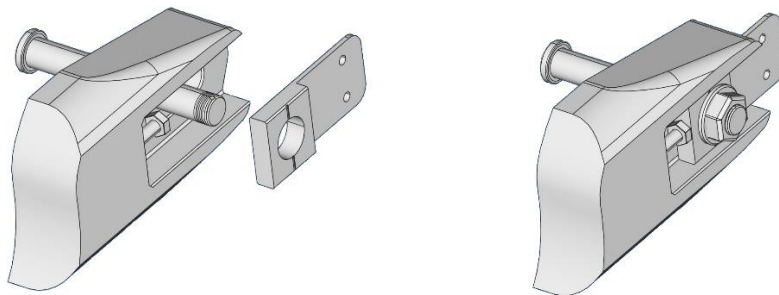


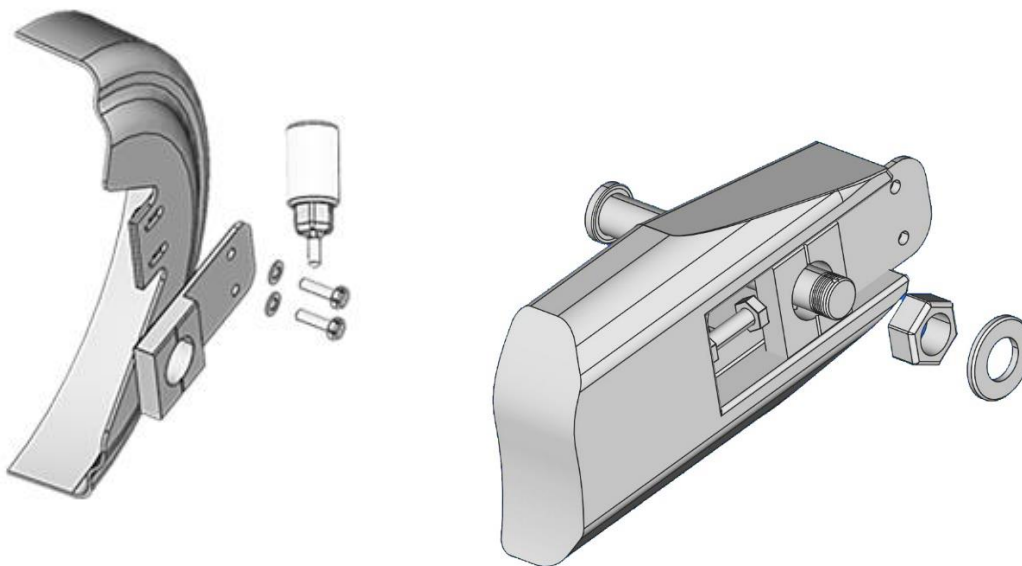
NOTICE DE MONTAGE N23

- Installer la moto sur la béquille centrale ou sur la béquille d'atelier.
- Débloquer et déposer l'écrou de fixation de l'axe de roue arrière, ainsi que la rondelle.
- Déposer l'axe de roue, et **INVERSER** son sens d'insertion.
- Remplacer la chape de bridage d'origine par la chape KÄRTER.

Note : Il n'est pas nécessaire de débloquer les vis de réglage de la tension de chaîne, mais, si besoin, vous pouvez profiter de cette intervention pour ajuster la tension de la chaîne.



- Serrer l'écrou d'axe de roue à l'aide d'une clé dynamométrique, au couple préconisé par le constructeur.
- Positionner le KÄRTER comme décrit ci-dessous
- Enduire les vis de frein filet (force moyenne) et serrer l'ensemble avec modération.



- Vérifier le bon alignement de l'ensemble, et la distance fonctionnelle entre la chaîne et le carter (mini 10mm)
- Positionner les caches vis fournis dans le kit.